

平成30年7月6.7. 8日 豪雨災害状況

正原川の土手は崩壊場所は無し

この部分より
流入する

高美が丘調整池



よこやま産婦人科

杵原川

カミノカワ

カミノカワ池

正原川

中島・白市線

オーバーフローを示す

10班ゴミステーション前

県立中・高一貫校

通称(桂池)正式名カミノカワ池が地震等の関係で土手が崩壊したときの水害被害のシュミレーションの上に今回の大雨による洪水の影響を付け加えました。被害エリアはシュミレーションとほぼ同じでした。
今後この様な大雨があれば池の土手が崩壊(決壊)する可能性大で被害エリアも広がると思われ



正原橋西交差点



田中学習前



長田熟からファミリーマート裏駅前浸水後杵原川に



正原橋



正原橋西交差点



標高
208.

長田塾からファミリーマート裏駅前浸水後杵原川に戻り



中島白市線道路冠水



10班ゴミステーション前



中島水位観測所



JR山陽線

11班入口

標高
208.

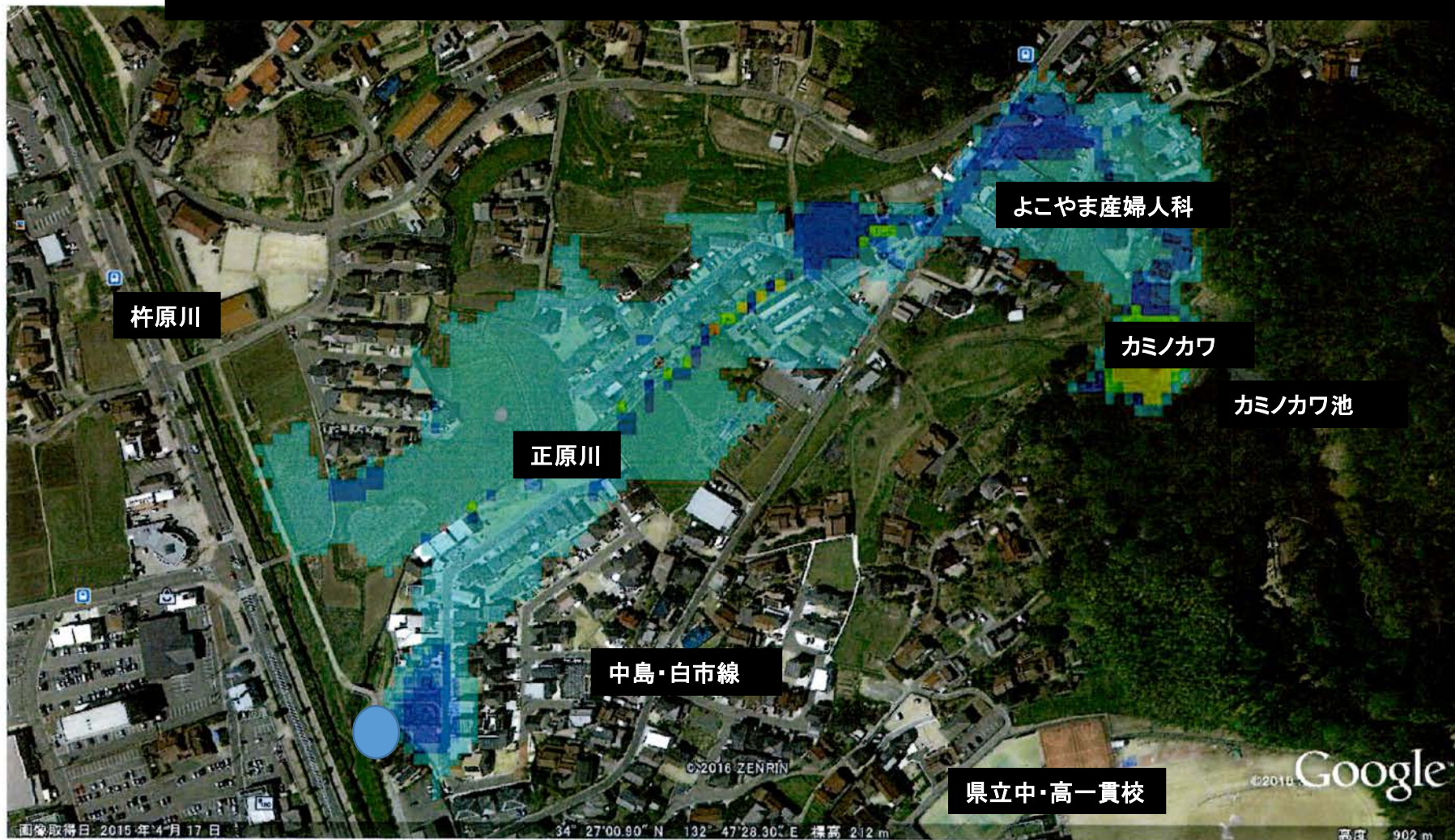
7日朝4時頃ここまでたっしてい

特別警報発令中

杵原川

10班ゴミステーション





1 2 3 4 5 6 29 35 36
 3 4 5 6 29 35 36
【様式2】
ため池データベース
 平成26年3月時点

実施主体 0 農林 1 市町	影響度	1. コード		2. 名称		3. 所在地					
		(1)コード番号	(1)名称	(2)読み	(1)所在地			(6)計算前 総貯水量 貯水位×満水面積 貯 (千m3) 少数第二位を四捨五 入	(10)かんがい 受益面積 (ha) 少数第二位を 四捨五入	(11)かんがい 戸数 (戸)	
		①	①	①	①	①	②		②	③-7	③-8
1	Ⅲ	3421200288	カミノカワ池	kaminokawaike	広島県	東広島市	東高屋町中島0147		1.5千m3	1.7ha	19戸
1	Ⅲ	3421200289	中池	nakaike	広島県	東広島市	東高屋町中島0144		1.3千m3	1.7ha	19戸
0	I	3421200290	本池	honike	広島県	東広島市	東高屋町中島0141-1,2		6.1千m3	1.7ha	19戸

ため池点検判定表(暴雨)

局コード	都道府県コード	市町村名	整理番号	池名	池の所在地	管理団体(者)	道筋先	連絡先電話番号	最寄りのアダス等	既往日最大雨量	流域の主な植生
7	34	東広島市	3471200290	本池	広島県東広島市東広島緑町中島5141-1-2	大村 武示	東広島市高瀬町中島350-2	082-434-0645	東広島	1.68	針葉樹林
受益面積(ha)	貯水量(m³)	X流域面積(km²)	Y漏水面積(km²)	流域比(X/Y)	堤高(m)	堤長(m)	天端幅(m)	地震防災計画への記載	既往最大降雨量	既往最大震度	
17	300		0.105	0.003	35.0	3.8	48	3	無し	7.3	6弱

【様式3】

構造的危险度判定表

判定項目	判定基準	配点	判定			
堤体構元	堤体材料	a: 砂質土 5 b: 砂礫 3 c: 粘質土 1	3			
	堤高	a: 10m以上 3 b: 5m以上~10m未満 2 c: 5m未満 1	1			
		堤長	a: 100m以上 3 b: 50m以上~100m未満 2 c: 50m未満 1	1		
			天端幅	a: 2m未満 3 b: 2m以上~3m未満 2 c: 3m以上 1	1	
	堤体老朽度			余裕高	a: 0~30cm未満 15 b: 30cm以上~1m未満 10 c: 1m以上~2m未満 5 d: 2m以上 0	5
		断面不足		a: 20%以上 15 b: 10%以上~20%未満 10 c: 5%以上~10%未満 5 d: 5%未満 0	0	
			クラック	a: 10cm以上 30 b: 5cm以上~10cm未満 15 c: 5cm未満 0 d: なし 0	0	
				漏水状況	a: 法全体にわたる漏水 30 b: バイピングによる顕著な漏水 15 c: a, b以外で漏水あり 10 d: なし 0	0
	洪水柱	洪水柱の有無			a: 無し 0 b: 断面不足 10 c: 有り(断面確保) 0	10
		以下・維持状況			a: 有り 5 b: 無し 0	0
緊急放流施設等(底樋を含む)			a: 無し(機能不全も含む) 15 b: 有り 0		15	
		築造年代	a: 大正以前 10 b: 昭和以降 0	0		
合計点			149	36		

2-1-35

周辺環境危険度判定表

判定項目	判定基準	配点	判定	
ため池流域比	a: 220~ 60 b: 170~220 30 c: 120~170 15 d: 80~120 10 e: 10~60 5 f: 0~10 0	5		
	ため池流域崩落履歴(崩落には小規模なもの含む)	a: 数年おきに崩落が起きる 10 b: 過去10年に崩落履歴あり 5 c: 過去10年に崩落履歴なし 0	0	
		接続道路	a: 堤体に漏水する勾配で接続 10 b: 池敷き周辺に道路が存在 5 c: 接続道路なし 0	10
			合計点	80

下流状況(影響度)判定表

判定項目	判定基準	配点	判定		
1. ため池堤体 直下想定被害区 域のうち 堤体下流100m 未満	人家	a: 1戸以上 30 b: 人家無し 0	30		
	公共施設	a: 学校、病院等有り 30 b: その他公共施設有り 15 c: 公共施設無し 0	0		
	国道等	a: 高速道、国道、地方道有り 20 b: その他有り 10 c: なし 0	10		
	2. ため池堤体 直下想定被害区 域のうち 堤体下流100m 以上500m未満	人家	a: 1戸以上 20 b: 人家無し 0	20	
		公共施設	a: 学校、病院等有り 20 b: その他公共施設有り 10 c: 公共施設無し 0	20	
		国道等	a: 高速道、国道、地方道有り 10 b: その他有り 5 c: なし 0	5	
		被害想定区域 1. 2以外	人家	a: 5戸以上 5 b: 1戸以上~5戸未満 3 c: 人家無し 0	5
			公共施設	a: 学校、病院等有り 5 b: その他公共施設有り 3 c: 公共施設無し 0	0
			国道等	a: 高速道、国道、地方道有り 3 b: その他有り 1 c: なし 0	1
		河川(2級 河川以上)	a: 河川・砂防指定区域内に設置 5 b: 河川・砂防指定区域の直上流に設置 3 c: 河川・砂防区域と関連無し 0	3	
農地		a: 100ha以上 5 b: 50ha以上~100ha未満 3 c: 10ha以上50ha未満 1 d: 10ha未満 0	0		
		農家用施設	a: 有り 3 b: 無し 0	0	
			合計点	156	84

依存度判定表

判定項目	判定基準	配点	判定	
ため池受益面積	a: 100ha以上 7 b: 20ha以上~100ha未満 5 c: 5ha以上20ha未満 3 d: 2ha以上~5ha未満 1 e: 2ha未満 0	0		
	ため池用水依存率	a: 100%(ため池以外水源無し) 7 b: 50%以上~100%未満 5 c: 0%~50%未満 3	5	
		合計点	14	5

立地条件補正指標

判定項目	判定基準	配点	判定
地震区分	a: 強震帯 1 b: 中震帯 0	0	
	重なり池	a: 上流に池がある 1 b: 上流に池はない 0	0
合計点		2	0

1. 一次判定(決壊危険度)

決壊判定式	Z値	判定	各式における決壊的中確率
(1)式(台風23号式)	-4.83	no	日雨量100mmを超える確率が0.0001未満で決壊
(2)式(日雨量100mm)	-2.49	no	日雨量100mmを超える確率が0.01未満で決壊
(3)式(日雨量80mm)	-0.48	no	日雨量80mmを超える確率が0.01未満で決壊
決壊危険度判定			
yesが3個	:Aレベル	0	決壊危険度判定の評価 Aレベル:決壊危険性が非常に高い Bレベル:決壊危険性が高い Cレベル:決壊に注意すべき Dレベル:決壊危険性は低い
yesが2個	:Bレベル		
yesが1個	:Cレベル		
yesが0個	:Dレベル		

2. 二次判定(重要度)




影響度	依存度
m: 100以上	v: 10~
mi: 50~99	w: 5~9
f: 0~49	x: 0~4

立地条件

s: 立地条件判定指標1以上	
t: 立地条件判定指標0	●

3. 総合判定早見表

		n				m				f			
		v	w	x	y	v	w	x	y	v	w	x	y
A	s	●											
	t	●											
B	s	●											
	t	●											
C	s	●											
	t	●											
D	s	●											
	t	●											

 緊急整備の優先度が高く、より詳細な点検・調査を要する
 緊急整備が望まれ、より詳細な点検・技術的調査を要する
 整備の緊急性は低いが、必要に応じ詳細な点検・技術的調査を要する

4. 総合判定結果

緊急整備の優先度が高い	
緊急整備が望まれる	●
整備の緊急性は低い	

注意事項:上記の総合判定基準は目安であって、緊急整備実施の判断は、より詳細な点検・調査の実施及びその他の状況等を総合的に勘案して、ため池毎に定めるものであることに留意すること。

ため池点検調査票(池票(普通型))

Header information table for the pond inspection form, including fields for pond name, location, and administrative details.

Main inspection data table with columns for item name, category, score, and judgment. It lists various pond features like embankment, gate, and water level.

Secondary evaluation table (二次判定) for pond safety, detailing criteria for different pond types and their corresponding scores.

Additional evaluation table (追加判定) for pond safety, detailing criteria for specific pond types and their corresponding scores.

Table for primary judgment (一次判定) based on pond type and safety status.

Table for secondary judgment (二次判定) based on pond type and safety status.

Table for site conditions (立地条件) including pond type and safety status.

Table for safety conditions (安全条件) including pond type and safety status.

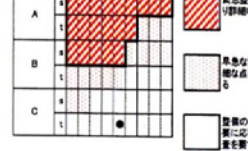
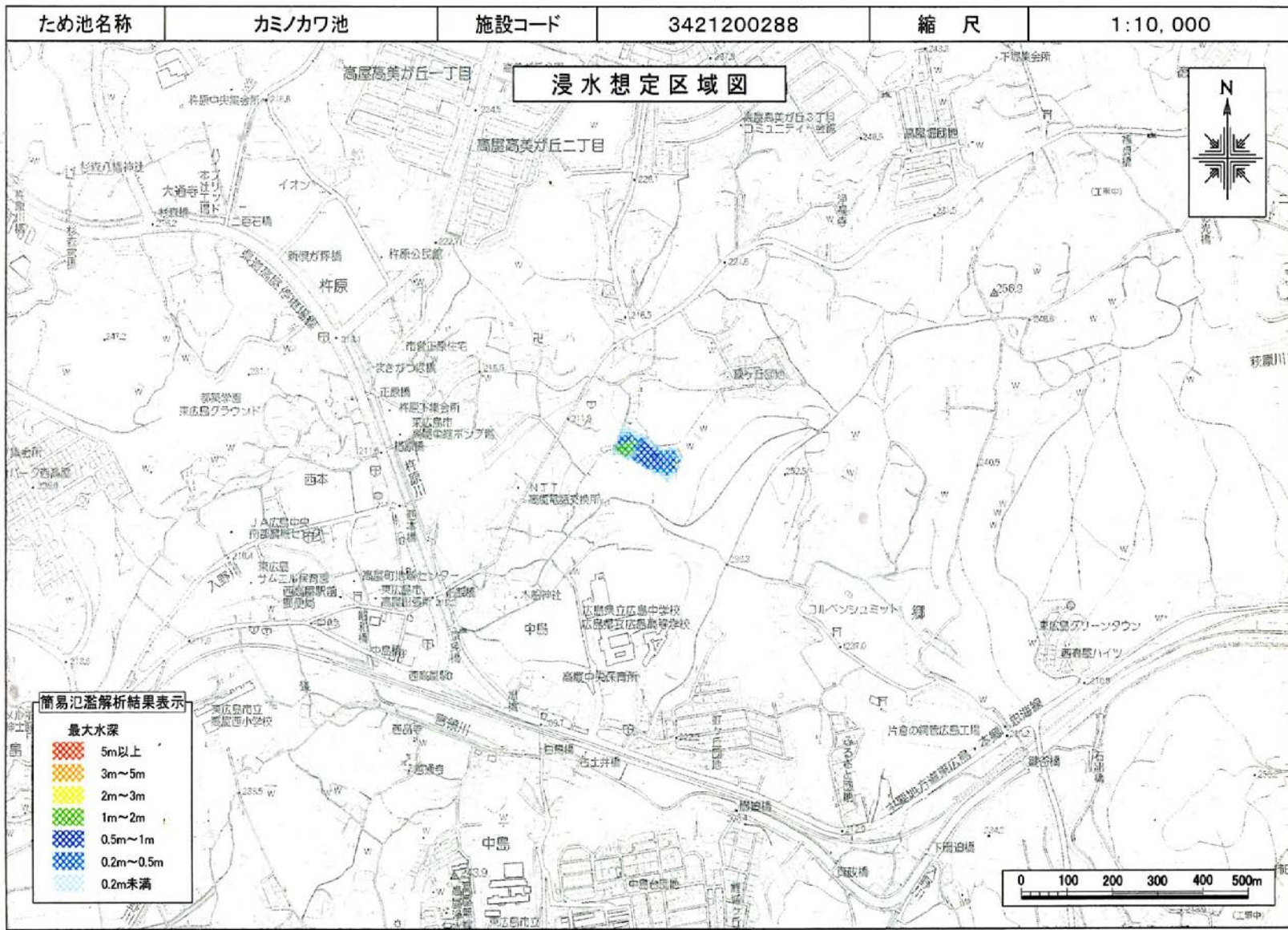


Table for combined judgment (総合判定) based on pond type and safety status.

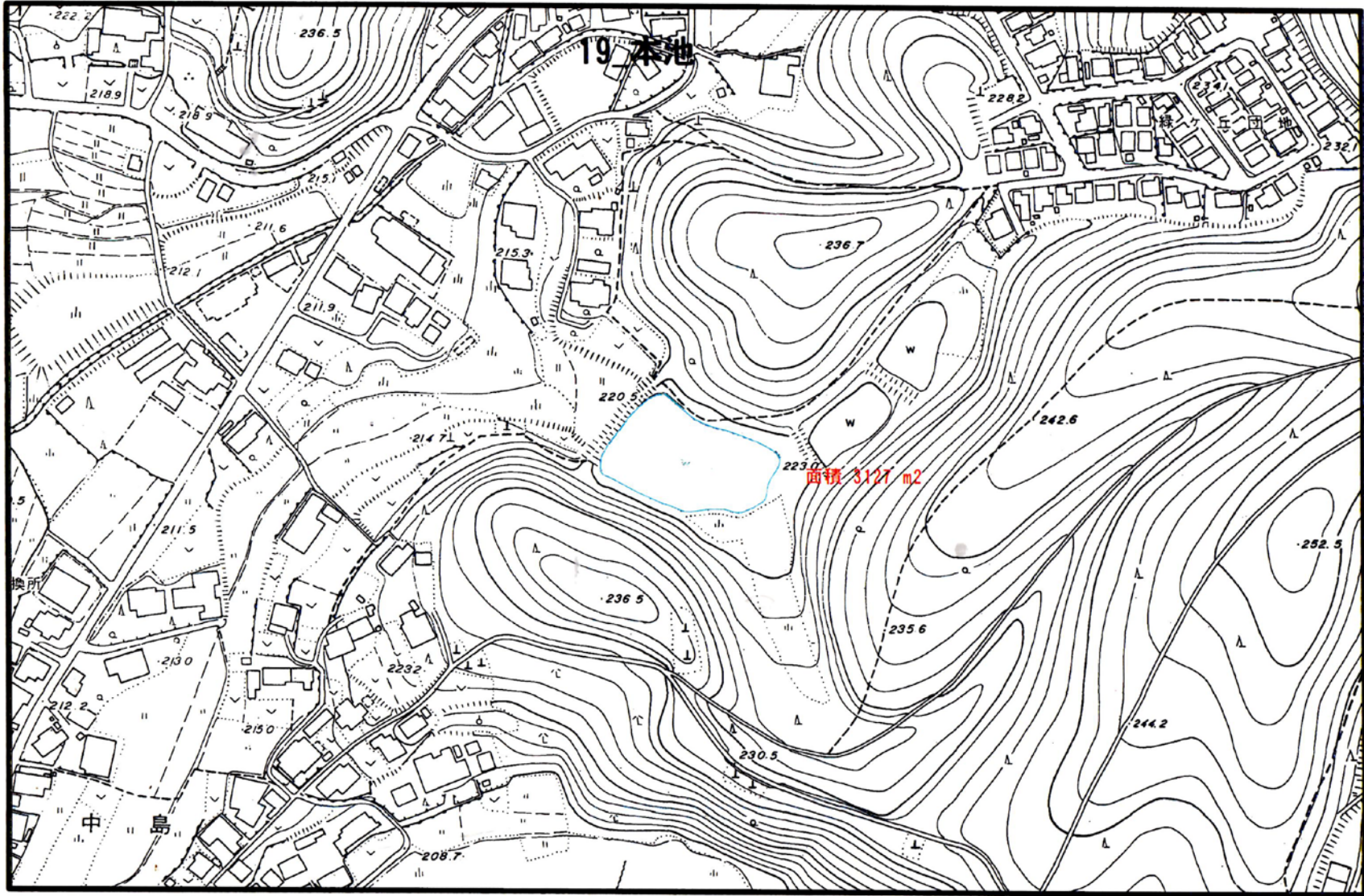
Table for combined judgment (総合判定) based on pond type and safety status.

注意事項: 上記の総合判定基準は目安であって、緊急危険度の判断は、より詳細な点検・調査の実績及びその他の状況を総合的に勘案して、ため池に定めるものであることに留意すること。

2-1-142



5-2-19



19. 本池

