

注意事項

粗大ごみに出さないでください！

テレビ・エアコン（室外機含む）・冷蔵庫・冷凍庫・洗濯機
衣類乾燥機・パソコン・消火器・バイク・バッテリー・タイヤ

これら以外にもありますので、ごみブックを必ず確認してください。

【間違いやすいもの】

年内最終日↓

電池・電球・蛍光管・水銀体温計・ライター	有害ごみ	12/3(土)
ガラス製の鍋蓋・カミソリ・指定袋に入る陶磁器と鏡・くぎ・針	危険ごみ	10/29(土)
プラスチック製のまな板や歯ブラシ等、プラマークの無いプラスチックのみの製品	その他プラ	12/10(土)
ボールペン・ビデオテープ・洗濯バサミ（プラスチック+少量の金属）	燃やせるごみ（火・金）	

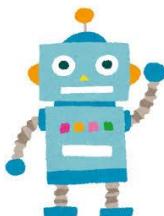
【おもちゃについて】

プラスチックのみ



その他プラ

少量の金属有り



燃やせるごみ（火・金）

電気で動くまたは金属のみ



燃えない粗大ごみ

↑ 指定袋に入らない大型のものは燃えない粗大ごみ ↑

【粗大ごみを出す時の注意点】

- ・布団、カーペット、すだれなどは広がらないように紐で縛ること。
- ・針金製のハンガーや傘など同種類のものが複数ある場合は紐で縛ること。
- ・小さな燃えない粗大ゴミはできるだけ透明の袋にまとめること。
- ・家電類のコードは切断するか、紐で束ねること。
- ・乾電池は取り外して、蓋をあけておくこと。
- ・電球は取り外すこと。
- ・自転車の**防犯登録シールは必ず剥がしてしておくこと**。

