

自治会員のみなさまへ

粗大ごみ収集について

収集日 ■ 令和3年11月14日（日）

場所 ■ 10班内北側空地 【別紙会場図参照】

搬入時間 ■
Aグループ 8:15～12:00
Bグループ 12:00～15:45
Aグループ … 1・2・5・8・10班
Bグループ … 3・4・6・7・9・11班

搬出日 ■ 令和3年11月15日（月）7:30～

原則として、各班は上記の時間に搬入してください。

- 指定の時間帯に出すことができない方は、他グループの時間帯に出してください。
搬入時間帯以外は搬入できませんのでご注意ください。

- 事前に粗大ゴミ搬入申告表に記入し受付に提出後、粗大ゴミ置き場に粗大ゴミを出してください。

10月1日より、ごみの分別が変更されております。市のごみブックをご確認ください。

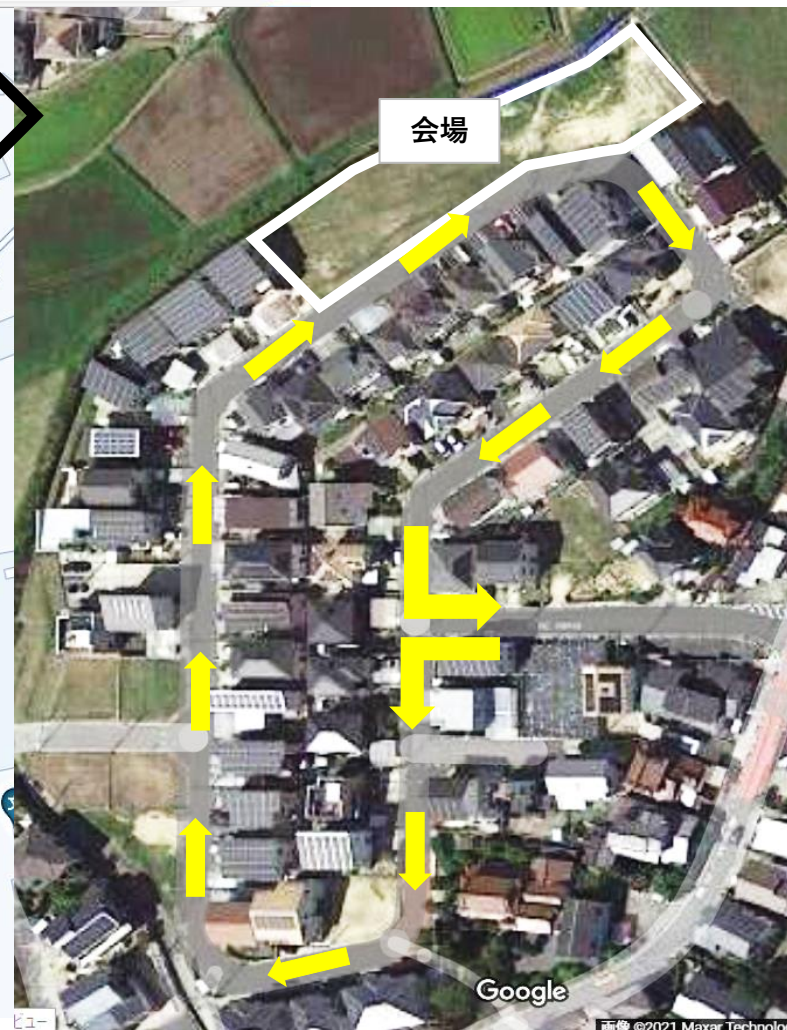
- 粗大ゴミではない物の搬入はお断りします。
裏面の注意事項も必ずご確認ください。

■ 搬入支援について

高齢により支援が必要な方や、やむを得ない事情により当日収集場所への搬入が難しい方、また自家用車に積むことができない大型ごみを出される方は、事前に搬入支援申込書を班長までご提出ください。締切は 10/29（金） です。支援の可否結果は、11/3（水）までに連絡いたします。（支援できない場合もあります。予めご了承のうえお申込みください。）

- 作業担当者として各班より、収集日は4名、搬出日は1名の方にご協力いただきます。班長より連絡がありました際は、ぜひご協力いただきますようお願い申し上げます。

ご理解とご協力の程、よろしくお願いたします。日名条自治会



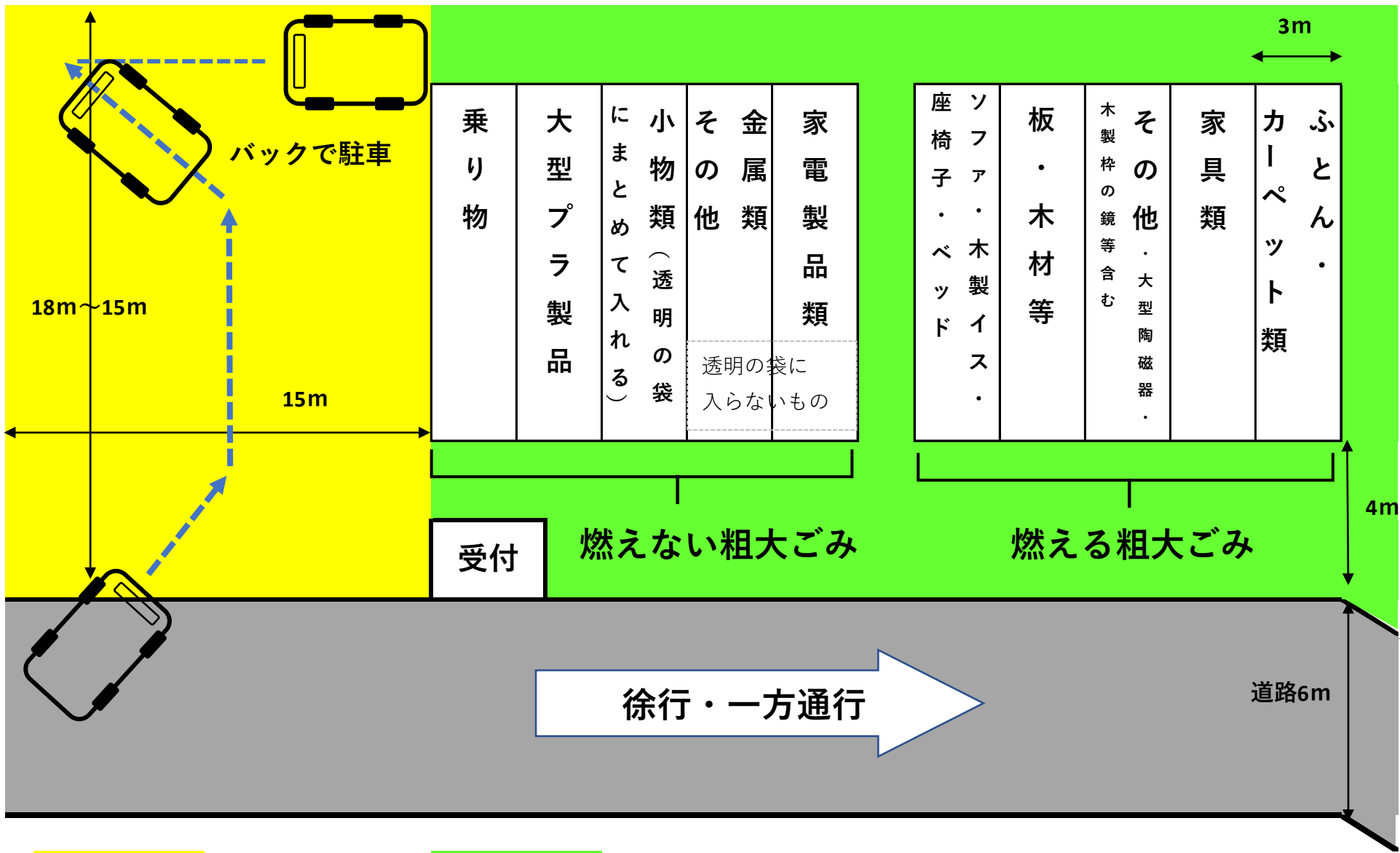
車の場合は

徐行

矢印方向への一方通行

厳守

9班10班内は小さなお子様が多いです。飛び出し等に注意してください。



…駐車スペース

…通路（人のみ）

注意事項

粗大ごみに出さないでください！

テレビ・エアコン（室外機含む）・冷蔵庫・冷凍庫・洗濯機
衣類乾燥機・パソコン・消化器・バイク・バッテリー・タイヤ

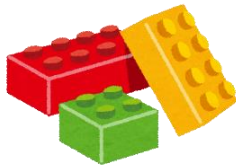
これら以外にもありますので、ごみブックを必ず確認してください。

【間違いやすいもの】

電池・電球・蛍光管・水銀体温計・ライター	有害ごみ
ガラス製の鍋蓋・カミソリ・指定袋に入る陶磁器と鏡・くぎ・針	危険ごみ
プラスチック製のまな板や歯ブラシ等、プラマークの無いプラスチックのみの製品	その他プラ
ボールペン・ビデオテープ・洗濯バサミ	燃やせるごみ (火・金)

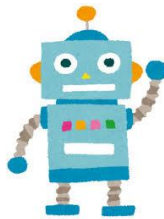
【おもちゃについて】

プラスチックのみ



その他プラ

少量の金属有り



燃やせるごみ (火・金)

電気で動くまたは金属のみ



燃えない粗大ごみ

↑ 指定袋に入らない大型のものは燃えない粗大ごみ ↑

【粗大ごみを出す時の注意点】

- ・布団、カーペット、すだれなどは広がらないように紐で縛ること。
- ・針金製のハンガーや傘など同種類のものが複数ある場合は紐で縛ること。
- ・小さな燃えないゴミはできるだけ透明の袋にまとめること。
- ・家電類のコードは切断するか、紐で束ねること。
- ・乾電池は取り外して、蓋をあけておくこと。
- ・電球は取り外すこと。
- ・自転車の防犯登録は必ず解除しておくこと。

